



Financiado por
la Unión Europea
NextGenerationEU

R Plan de Recuperación,
Transformación y Resiliencia



Ajuntament
de Mataró



**PROJECTE CONSTRUCTIU. MILLORA PUNTUAL. ROTONDA A LA INTERSECCIÓ DE LA N-II AL PK 646+700
AMB EL CARRER SANT FELICITÀ I PAS DEL CARGOL. MATARÓ**

Juliol 2022



Ajuntament de Mataró

ESTAT ACTUAL



Nus viari d'accés al passeig Marítim (Port).

- 7 calçades + aparcament.
- Moviments restringits (accés al Cargol venint de Girona, sortida del Cargol direcció Girona).
- Dificultat canvi de sentit venint de l'estació.
- Duplicat de la calçada de sant Felicià amb NII.
- Poc espai pel vianant, terrasses, mobilitat sostenible...
- Baixa qualitat urbana al front marítim de la ciutat.



SOLUCIÓ



1. IMPLANTACIÓ D'UNA ROTONDA

- Permet l'accés al Cargol des de Girona
- Permet la sortida del Cargol cap a Girona
- Permet el canvi de sentit venint de l'estació (Busos interurbans, taxis, CiD...)
- Permet l'eliminació dels semàfors de sant Antoni (2), sant Felicià i Balmes, millorant la fluïdesa.
- Bus a N-II amb carril exclusiu millorant la velocitat comercial.
- CiD de desencotxament per l'estació, Hisenda, IES Santa Anna, Cafè del Mar, platges... + canvi de sentit.

2. PACIFICACIÓ DE SANT FELICIÀ

- Es guanya espai per als vianants i les activitats econòmiques.
- Redueix transit de pas per Marina de Llevant.
- Permet la implantació del futur carril bici EuroVelo 8.
- Millora de l'arbrat urbà.



SOLUCIÓ



Ctra.	PK	Sentit	IMD (veh/dia)	VP(%)	Núm. vehicles pesants	Any
N-II	648+000	Girona	7.507	9,46%	710	2018
N-II	648+000	Barcelona	6.686	11,19%	748	2018

PRESSUPOST PEL CONEIXEMENT DE L'ADMINISTRACIÓ		(Euros)
Pressupost d'Execució Material		524.417,52 €
Despeses Generals (13%)		68.174,28 €
Benefici Industrial (6%)		31.465,05 €
Subtotal		624.056,85 €
I.V.A. (21%)		131.051,94 €
Pressupost d'Execució per Contracta		755.108,79 €
Expropiacions		- €
TOTAL PRESSUPOST PER AL CONEIXEMENT DE L'ADMINISTRACIÓ		755.108,79 €

PRESSUPOST D'ADJUDICACIÓ _____ **641.800,00 € (21% d'IVA inclòs)**





Ajuntament de Mataró



FASES D'OBRA - FASE 1 (1 mes)

FASE 1 - HABILITACIÓ ACCÉS PROVISIONAL AL CARGOL: En aquesta fase **treballem principalment en la illeta vegetada i amb palmeres del pas de vianants** i on hem d'habilitar el pas de vehicles a la Platja pel Pas del Cargol al llarg de les següents fases. A més, en aquesta fase i **abans d'estrènyer els carrils de la N-II** en les següents fases, **farem tots els creuaments de calçada previstos en projecte**, treballant per meitats i mantenint sempre habilitat un carril en cada sentit de la N-II.



FASES D'OBRA - FASE 2 (1,5 mesos)

FASE 2 – FORMACIÓ PART EXTERIOR DE ROTONDA: Amb el pas del Cargol habilitat i els creuaments fets, ja podem ocupar la calçada i en aquesta fase **treballem formant les parts exteriors de la rotonda**, ja que mantenim la part central pel pas de vehicles de la N-II.

En el costat de la via del tren ja deixem la vorera completament finalitzada pel futur pas de vianants que obrirem al final de les obres.



FASES D'OBRA - FASE 3-4 (3,5 mesos)

FASE 3 – URBANITZACIÓ AFECTACIÓ N-II, PAS DEL CARGOL i URBANITZACIÓ CARRER SANT FELICIA:

Amb la part exterior de la rotonda finalitzada ja podem passar els vehicles per la nova calçada i ja treballem en la **formació total de la nova rotonda** així com ocupem la **nova vorera de la N-II on s'ubicarà la nova parada de bus** que actualment està en el carrer Sant Felicià.

A més, i al mateix moment, **comencem la urbanització del carrer Sant Felicià que**

el dividim en dos trams, fent en aquesta fase únicament fins a la parada de bus que mantenim operativa ja que es manté

el pas de vehicles i els treballs els dividim en **dues subfases A i B (Subfase A** on treballem en la vorera actual mentre els vianants passen per la zona habilitada de l'actual aparcament i Carrèga i Descàrrega i la **Subfase B** on els vianants passen a tocar de façana i les obres abasten la resta de nova vorera incloent la pavimentació de tota la superfície.

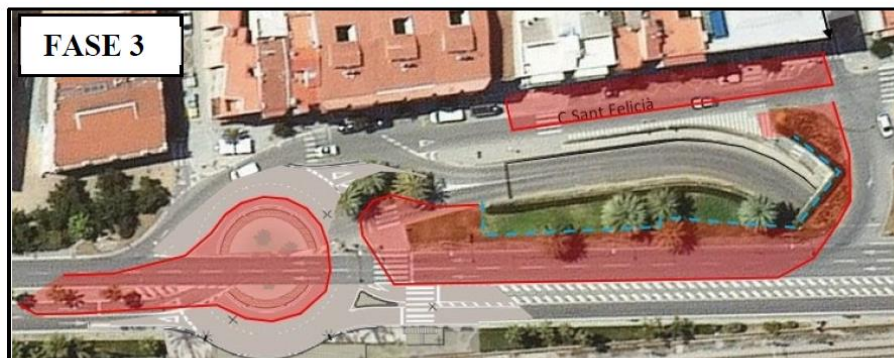
A més, en aquesta fase fem el nou pas de vianants del carrer Sant Antoni així com el lateral que portarà cap a la nova ubicació de la parada de bus en la N-II

FASE 4 – FINALITZACIÓ DE LA URBANITZACIÓ CARRER SANT FELICIA:

Amb la urbanització de la N-II ja finalitzada ja podem situar-hi la parada de bus i això ens permet treballar en la resta d'urbanització del carrer Sant Felicià on treballem amb les mateixes subfases (A i B) que en la fase 3 permetent així el flux continu de vianants, no així els vehicles que quedarà restringit exclusivament a l'accés dels guals dels veïns i taller.

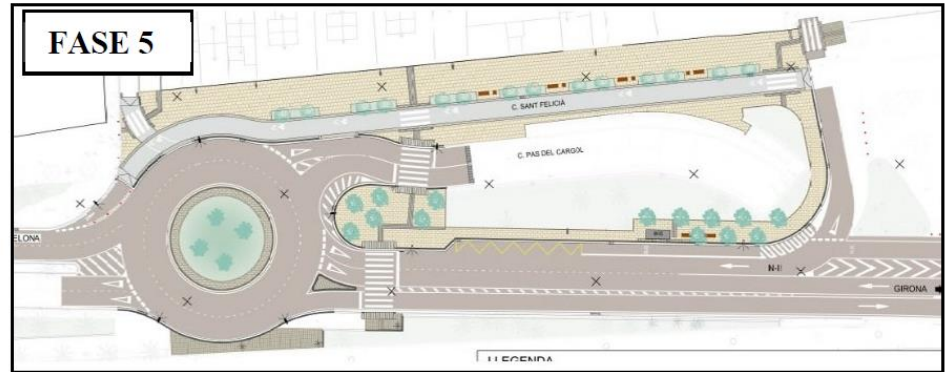
Mantenim l'ocupació de la rotonda encara

que no hi treballem perquèensem que és preferible fer una pavimentació de la calçada contínua més que pedaços i ho deixem tot per la fase 5 de pavimentació.



FASES D'OBRA - FASE 5 (1 mes)

FASE 5 – PAVIMENTACIÓ CALÇADA i SENYALITZACIÓ DEFINITIVA: Amb totes les tasques finalitzades ja només ens queda la pavimentació de la calçada, començant pel carrer de Sant Felicià i finalitzant amb la rotonda i la N-II i el accessos. La senyalització horitzontal definitiva s'anirà fent a continuació de la capa de rodament. Totes aquestes tasques aniran controlades amb senyalers que aniran guiant i controlant el trànsit per a facilitar la circulació dels vehicles. No es preveu realitzar aquests treballs de fresat i asfaltat en horari nocturn degut a la proximitat d'habitatges si bé estem en disposició de fer-ho si així es considera per part de la propietat.



FASES D'OBRA - FASE 5 (1 mes)

